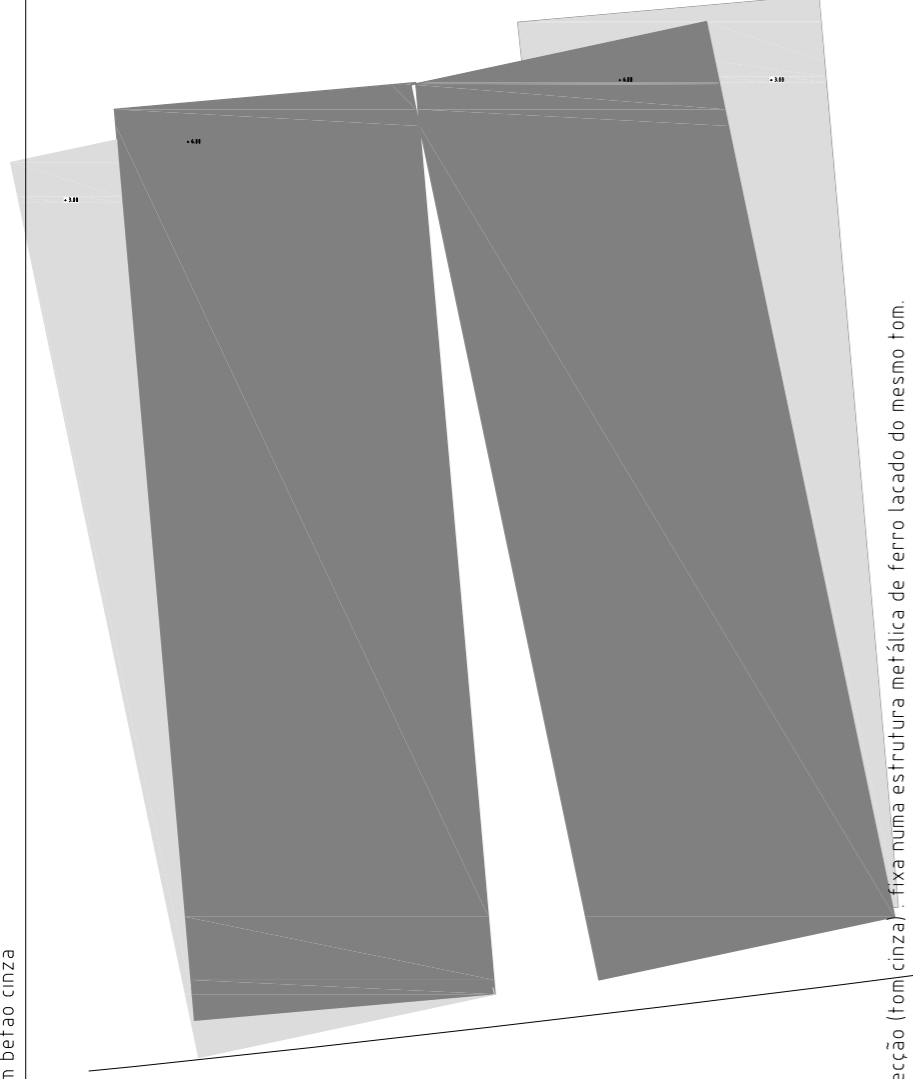


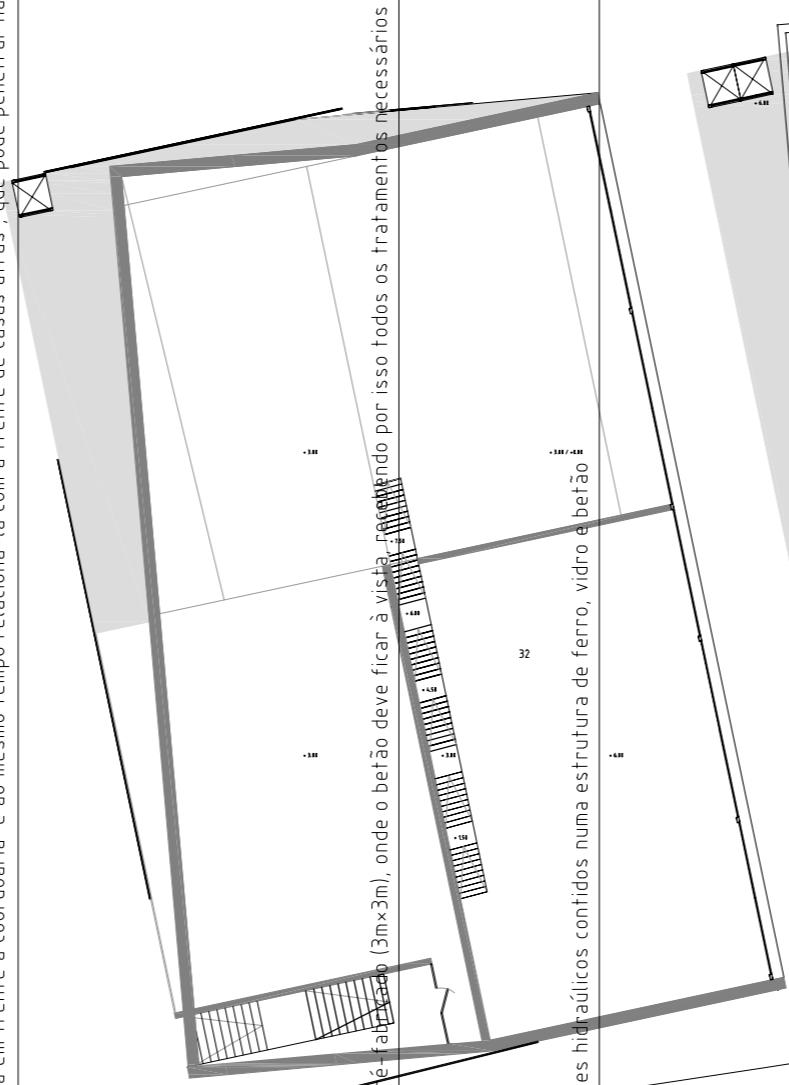
32 sala de ensaios . 33 corredor anexo a salas de aulas teóricas.

p3
pavimento em betão cinza

p2
p1
p0

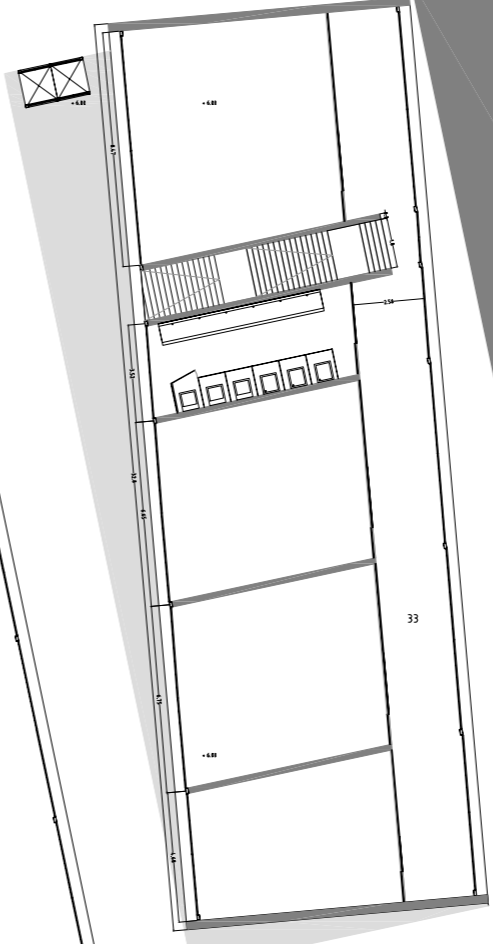


tela de projecção (tom cinza) - fixa numa estrutura metálica de ferro lacado do mesmo tom. esta peça permite fechar a praça em frente à coordania e ao mesmo tempo relacioná-la com a frente de casas atrás, que pode penetrar na praça através de um jogo d



paredes resistentes de betão pré-fabricado (3m x 3m), onde o betão deve ficar à vista, permitindo por isso todos os tratamentos necessários

caixa de elevadores . 2 elevadores hidráulicos contidos numa estrutura de ferro, vidro e betão

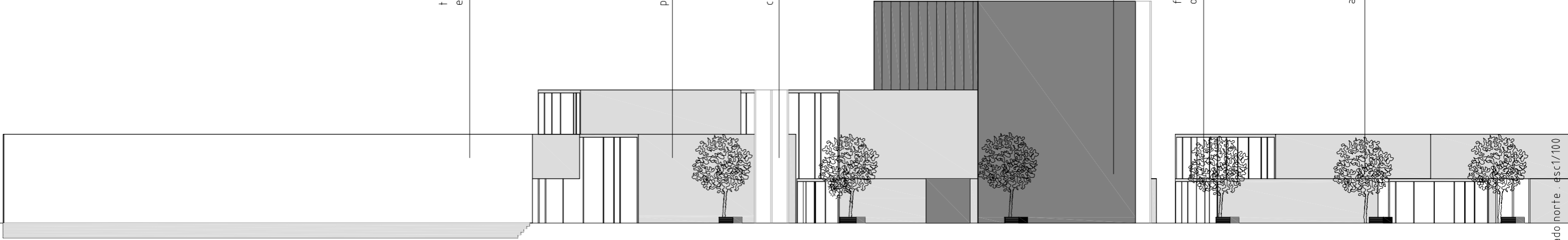


peça metálica em U, fechada superiormente por um conjunto de portas também metálicas que correm independentes ao longo da peça

fachadas (nascente .poente) em ferro (tom cinza) e vidro.

os vários painéis em vidro podem correr, permitindo a abertura das fachadas em diversos pontos, o que garante a circulação entre os vários volumes

as oliveiras já existentes no terreno são aqui recuadas, intensificando um eixo fundamental quer do conjunto existente quer do proposto



p2 esc1/100

alçado norte . esc1/100